

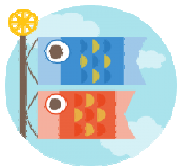
☆ ランチお弁当メニュー ☆

(株)祝一 TEL 03-5879-3592 / 3593
FAX 03-5662-1912 / 1913

4月 27 月	焼肉カルビメンチ	根菜煮
	ホッケ塩焼き 388 Kcal タンパク 19.1 g	がんも煮 法蓮草辛子和え 塩分 2.8 g
28 火	たらの胡麻揚げ	厚揚げ煮
	クワイ入つくね 341 Kcal タンパク 18 g	マカロニサラダ 印元土佐煮 塩分 3 g
29 水		
30 木	桜エビクリーミーコロッケ	豚肉オムレツ炒め
	魚香味焼 388 Kcal タンパク 18.3 g	卵豆腐 小松菜のおかか和え 塩分 2.5 g
1 金	味噌カツ	キャベツと卵炒め
	刻み昆布の炒め煮 397 Kcal タンパク 19.1 g	オクラ梅肉和え うずら豆 塩分 4.1 g

4 月		
5 火		
6 水		
7 木	ハムコーンカツ	和風野菜煮
	野菜肉巻 420 Kcal タンパク 11.4 g	さつま芋サラダ キムチもやし 塩分 3.1 g
8 金	豚丼風	豆腐ステーキ
	野菜コロッケ 459 Kcal タンパク 24 g	菜の花ゴマ味噌和え 葱塩ハッパ - 塩分 2.9 g

※ 表示の栄養価には、ライス分は含まれておりません。ライスの栄養価は普通ライスは熱量350kcal、半ライスは250kcalです。
 ※ 仕入れの都合により、一部変更になる事がありますので予めご了承下さい。 ※ 国産米を使用しております
 ※ 弊社製造工場では、アレルギー物質特定原材料8品目(卵・乳製品・小麦・えび・かに・そば・くるみ・落花生)を含む製品も製造しております。



★ おすすめメニュー ★
5月 1日(金) 味噌カツ

★ おすすめメニュー ★
5月 8日(金) 豚丼風

